

ATENÇÃO! Este produto deve ser utilizado somente por pessoas treinadas e capacitadas para esta atividade. É impossível imaginar ou listar todas as possíveis formas erradas de utilização, por isso somente as recomendações expressas neste manual são permitidas. Para prolongar a vida útil e melhor utilizar este produto recomendamos ler, entender e seguir as seguintes instruções:

Temperatura - Este produto deve ser utilizado em uma temperatura entre -40°C e +80°C.

Produtos químicos - Todos os produtos químicos, materiais corrosivos e solventes podem ser perigosos, pois podem reagir com a matéria-prima do produto.

Em caso de dúvida ou contato com os mesmos, comunique-se com o Depto. Técnico da Ultra Safe.

Cuidados

Não utilize este produto caso o mesmo apresente sinais de desgaste que possam comprometer a sua resistência, mesmo que este tenha sido utilizado apenas uma única vez.

Inspeção - Para maior segurança e controle de seu equipamento, recomendamos que seja elaborada uma ficha de inspeção para cada produto ou série de produtos. Antes e depois de cada utilização é recomendado inspecionar o equipamento para se certificar que o mesmo esteja em bom estado de conservação.

Utilização - Antes do uso, verifique se o produto foi instalado corretamente ou está sendo aplicado adequadamente

- Ajuste de maneira adequada o equipamento que deverá sempre ser monitorado durante a execução do trabalho
- Evite atrito em superfícies abrasivas e arestas cortantes durante o uso
- Não utilize qualquer equipamento que apresente sinais de desgaste que possam comprometer a sua resistência, mesmo que isso ocorra logo no seu primeiro uso.

Armazenagem - Após a utilização o equipamento deve ser armazenado nas seguintes condições:

- Conserve-o em sua embalagem original
- Em sacolas ou mochilas (não estanque)
- Identificado
- Limpo
- Seco
- Em local arejado

TRIÂNGULO DE RESGATE AJUSTÁVEL

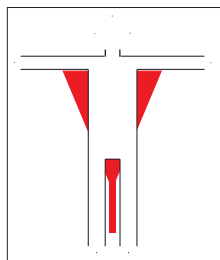


Leve e prático para transporte de vítimas; adapta-se a diversos biotipos através dos ajustes nas fivelas.

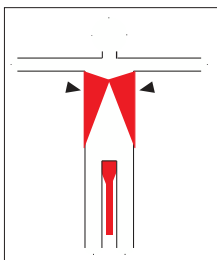
Material: PVC
Peso aprox.: 1934 g
Carga de ruptura: 22 kN

Utilização
Resgate em altura e espaço confinado.

Modo de instalação



1 - Passe as alças pretas superiores nos ombros da vítima.



2 - Junte os 2 anéis superiores sobre o peito da vítima.

- Sob temperatura ambiente
- Protegido do sol ou fontes diretas de luz
- Protegido de substâncias corrosivas ou agressivas

Limpeza - Limpe o produto sempre que necessário com pano macio

Vida útil - É indeterminada a vida útil de equipamentos metálicos. A vida útil do produto é o termo que expressa o período no qual o produto mantém as suas características físicas e mecânicas sem considerar nenhum tipo de desgaste ou uso. Um desgaste severo ou queda pode limitar a vida útil a uma única utilização. Além das verificações constantes de cada utilização, aconselhamos inspecionar periodicamente este produto de forma minuciosa.

Garantia

Este produto é garantido contra qualquer defeito de fabricação.

Estão excluídos desta garantia:

- Desgaste normal
- Modificações ou retoques
- Mau armazenamento
- Falta de manutenção e limpeza
- Utilizações para as quais este produto não está destinado
- Oxidação por salinidade ou devido a armazenamento com o equipamento ainda úmido ou molhado

IMPORTANTE - Toda e qualquer modificação, alteração ou reparo sem anuência do fabricante são terminantemente proibidas, implicando no cancelamento da Garantia e isenção de responsabilidade da Empresa sobre o produto.

Manutenção / Garantia

Este produto segue a Política de Garantia que o acompanha.

Em caso de dúvida ou perda do tag de Garantia, entre em contato através do email sac@ultrasafe.com.br ou verifique a política de garantia no site www.ultrasafe.com.br. Caso queira acionar a Garantia ou Manutenção do seu equipamento entre em contato com sac@ultrasafe.com.br

MGM000000008100 fev/2011

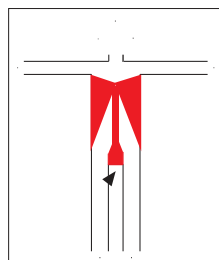


TRIÂNGULO DE RESGATE AJUSTÁVEL

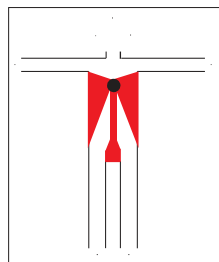
Para remoção de vítimas através de sistemas de subida/descida em altura ou espaços confinados. Uso em adultos e crianças.

Atenção! Este é um equipamento exclusivo para resgate. Seu uso aplicado à vítima deve ser feito por pessoas capacitadas e treinadas para tal finalidade.

LEIA ATENTAMENTE O MANUAL ANTES DE UTILIZAR O PRODUTO.



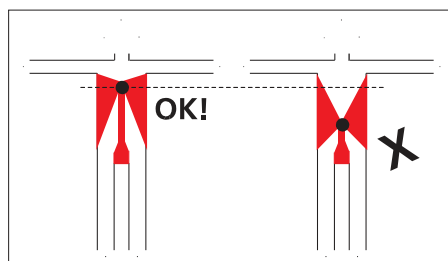
3 - Passe a fita cinza entre as pernas da vítima.



4 - Junte os 3 anéis, unindo-os através de um conector.

Atenção

O ajuste das fitas do triângulo resgatador deve ser feito de tal forma que os 3 anéis de ancoragem fiquem na linha do tórax da vítima.



Recomendações / Precauções:

- Durante o uso, certifique-se de que todas as fivelas estejam ajustadas e a vítima esteja na posição correta do triângulo resgatador.
- Use sempre um sistema de backup no içamento ou descida da vítima.

O Triângulo de Resgate Ajustável não é um imobilizador de coluna ou membros. Certifique-se de que a vítima esteja em condições de ser removida por este equipamento.

INSTRUÇÕES GERAIS

Atenção!

Este é um produto de segurança. Treinamento específico prévio é indispensável para a utilização deste produto. Métodos específicos aumentam a margem de segurança nas atividades e trabalhos executados em altura.

Este Manual Técnico fornece instruções essenciais para uso e manutenção adequadas deste produto. Atividades em altura envolvem riscos e podem resultar em ferimentos graves ou até mesmo fatais. O usuário não deve executar ou participar de atividades se não estiver capacitado ou em condições de executar e assumir riscos inerentes à mesma. Em caso de dúvidas ou problemas com o produto ou ainda, para entender melhor este manual, entre em contato com o Depto. Técnico da Ultra Safe.

Importante - Consideramos que a utilização deste produto implica no total entendimento das instruções contidas neste manual sendo de total responsabilidade do usuário/empresa:

- Utilizar o equipamento conforme as indicações do manual;
- Qualquer utilização errada ou que não estiver indicada neste manual;
- O aprendizado e treinamento específicos da atividade;
- O aprendizado das técnicas de segurança apropriadas e suas aplicações corretas;
- Todos os riscos inerentes à atividade onde nossos equipamentos forem utilizados;
- Danos físicos ou óbito a si mesmo ou a terceiros.